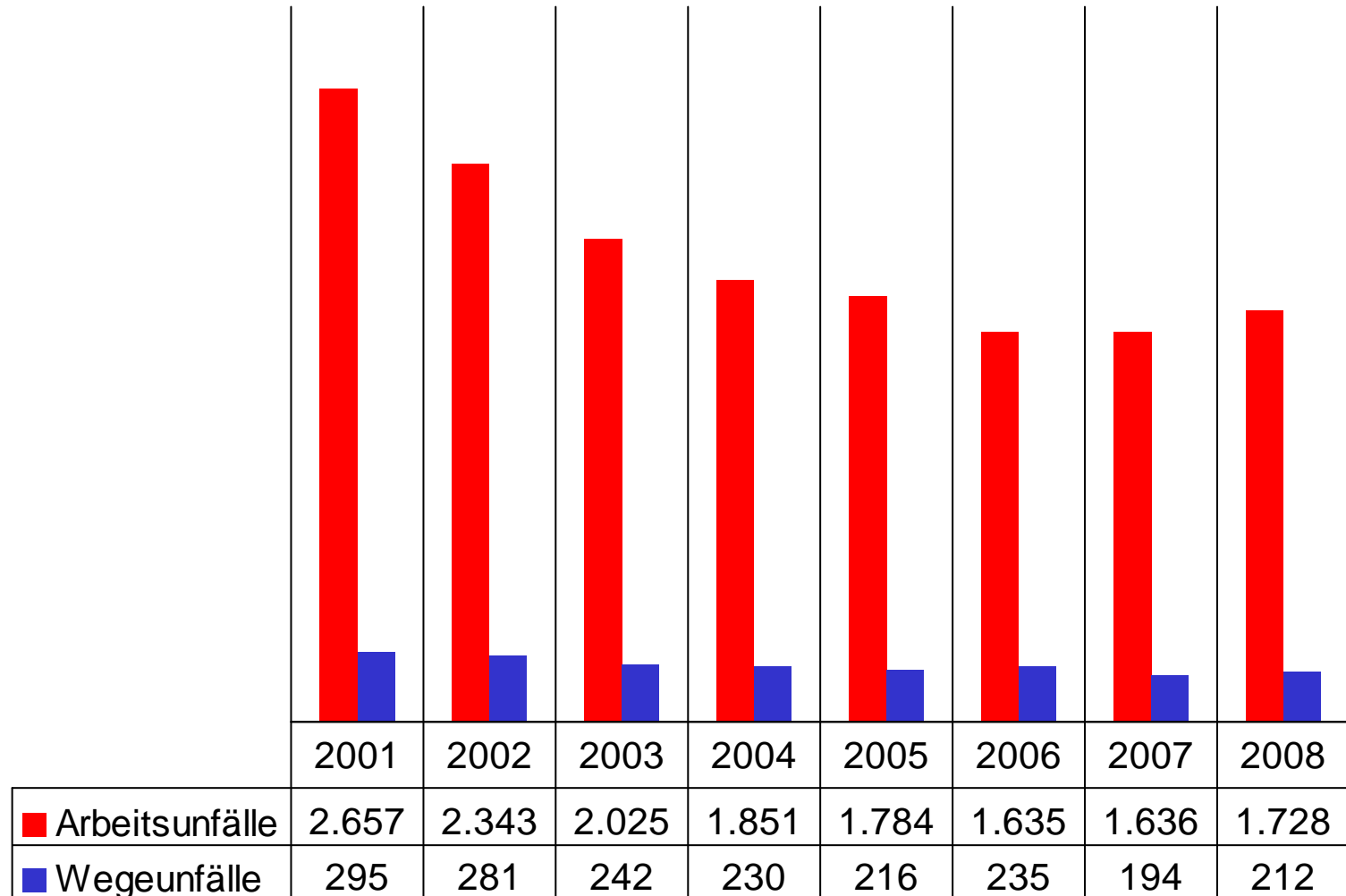
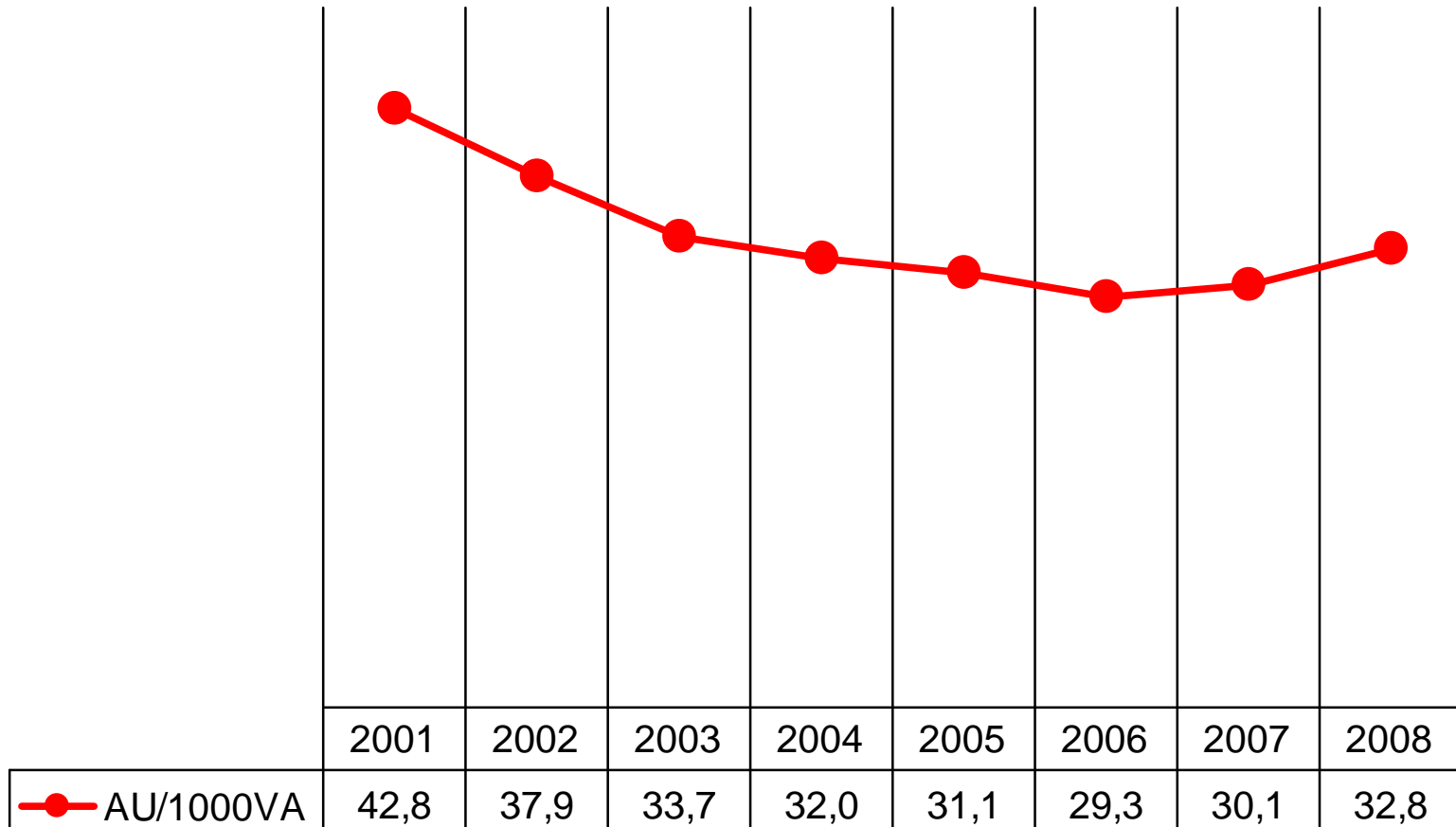


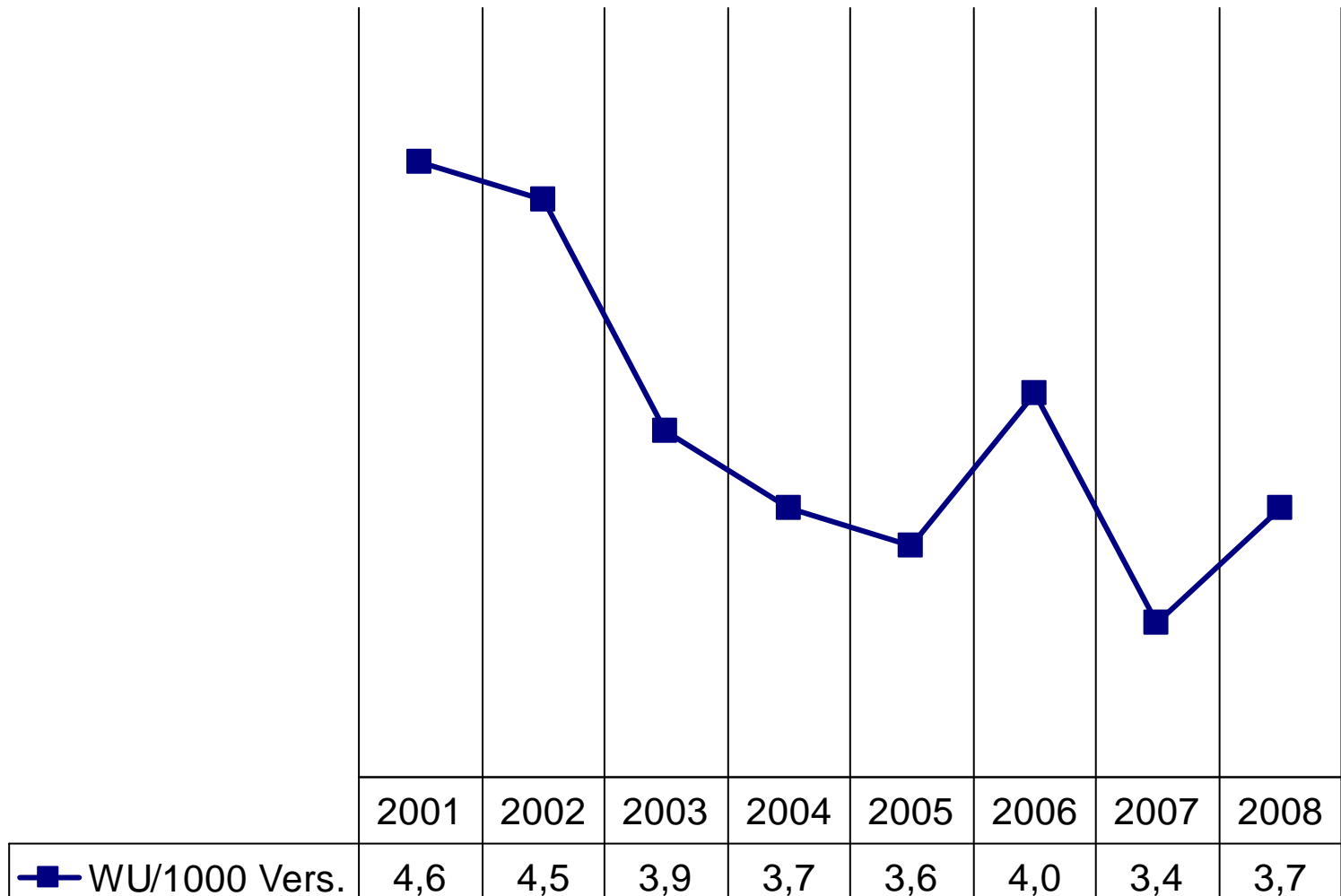
Anzahl der meldepflichtigen Unfälle



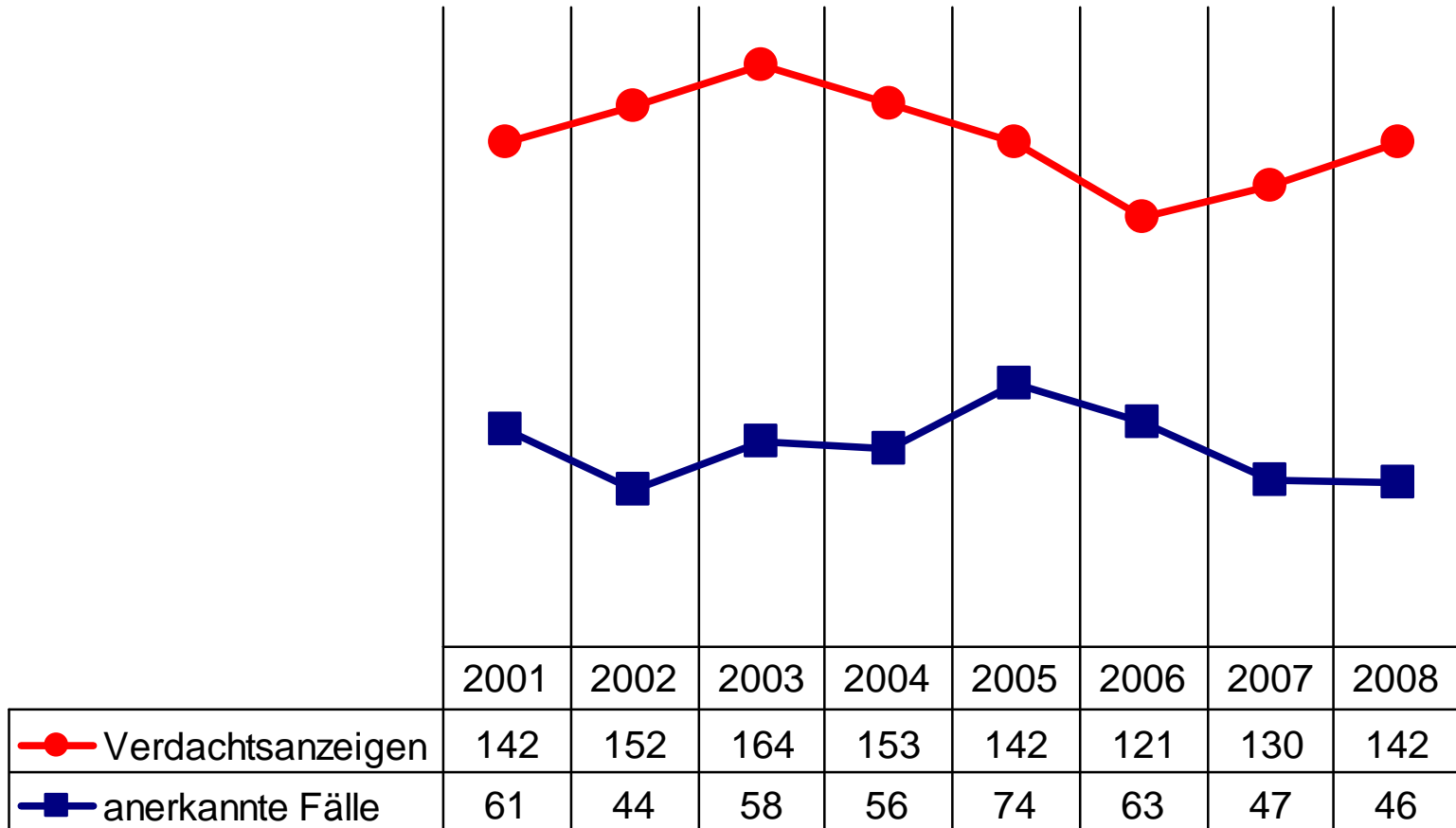
Meldepflichtige Arbeitsunfälle pro 1000 Vollarbeiter



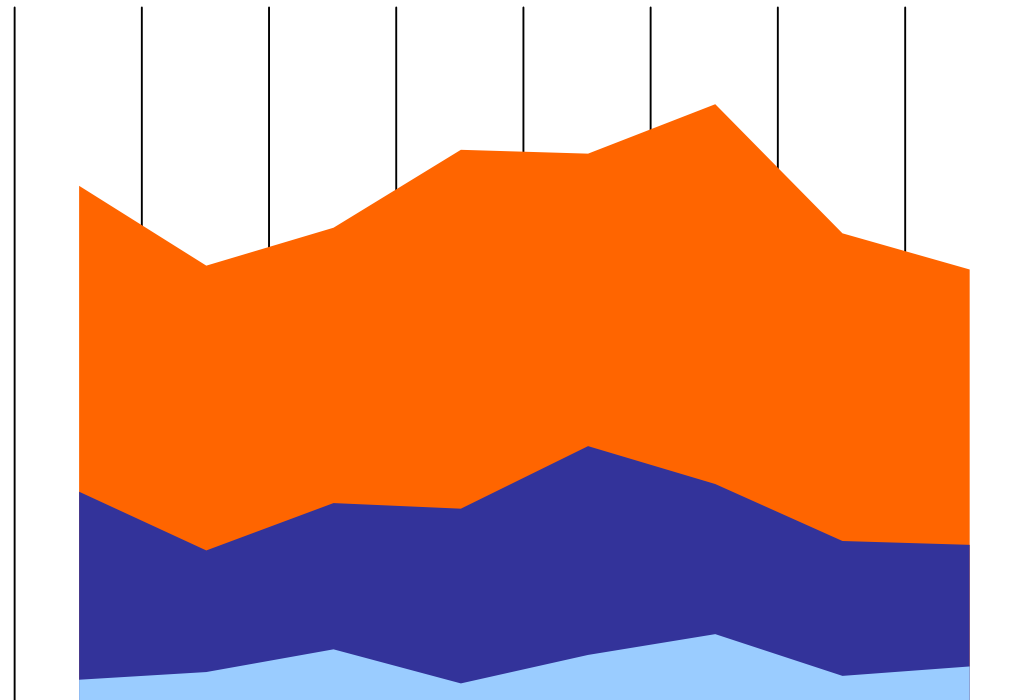
Meldepflichtige Wegeunfälle pro 1000 Versicherte



Anzeigen auf Verdacht von Berufskrankheiten und anerkannte Fälle



Anteile der entschiedenen Berufskrankheitsfälle, der anerkannten Fälle sowie der neuer BK-Renten



	2001	2002	2003	2004	2005	2006	2007	2008
entschiedene Fälle	149	126	137	159	158	172	135	125
anerkannte Fälle	61	44	58	56	74	63	47	46
neue BK-Renten	7	9	16	6	14	20	8	11

BK Anzeigen 2008

- 3 Schleimhautveränderungen
- 3 LWS, Heben und Tragen
- 1 LWS, Ganzkörperschwingungen
- 62 Lärmschwerhörigkeit
- 1 Grauer Star
- 1 Infektionskrankheit
- 2 Silikose
- 13 Asbestose
- 16 Asbestose mit Lungenkrebs
- 10 Mesothliom (Asbest)
- 3 Allerg. Atemwegserkrankungen
- 2 Toxische Atemwegserkrankungen
- 21 Hauterkrankungen
- 4 Sonstige Erkrankungen

Fälle insgesamt 142